

*Camping Parc Sainte Brigitte\*\*\*\**  
*Mobil-home 38m<sup>2</sup> - 3 chambres - 6/8 pers*

**Cuisine**

Equipements de cuisine

- Evier : 1 (eau froide/chaude)
- Réfrig./Cong. : 1
- Plaques cuisson, 4 feux : 1
- Micro-onde : 1
- Cafetière électrique : 1
- Bouilloire : 1
- Grille pain : 1

**Vaisselle**

- Assiettes plates : 12
- Assiettes à dessert : 12
- Assiettes creuses : 12
- Bols ou grandes tasses : 8
- Tasses à café : 8
- Verres : 8
- Verres à vin : 8
- Couteaux : 12
- Fourchettes : 12
- Cuillères à soupe : 12
- Petites cuillères : 8-10
- Couteau cuisine : 1-2
- Couteaux à pain : 1
- Couteaux office : 1
- Econome : 1
- Cuillère en bois : 1
- Spatule en bois : 1
- Louche : 1
- Ecumoire : 1
- Ouvre-boite : 1
- Couteau à huitre : 0-1
- Couvert à salade : 0-1
- Râpe : 0-1
- Tire bouchon : 1
- Pichet : 0-1
- Ramequins : 2
- Dessous de plat : 1
- Planche à découper : 1
- Egouttoir : 1
- Essoreuse à salade : 1
- Saladiers : 2
- Plat : 2
- Plat creux : 1
- Plat Four : 1
- Casseroles : 3 min
- Casserole Grande : 1
- Couvercles : 0-3
- Poêles : 2-3
- Dessous de plat : 1
- Plateau : 1

**Hygiène / Nettoyage**

Nettoyage des locations : en supplément

- Poubelle : 1
- Balai : 1
- Balai brosse : 1
- Aspirateur : selon M-H
- Balayette/Pelle : 1
- Seau : 1
- Cuvette : 1
- Etendoir : 1
- Cendrier : 1

Serpillère : 1

Allumettes : 1

Sac poubelle : 1

Liquide vaisselle : 1

Eponge : 1

Produit nettoyage Cif : 1

**Sanitaires**

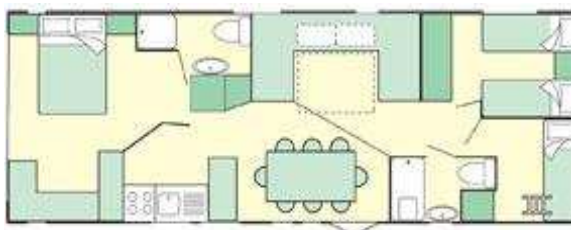
Salle de bain : 2

- Douche : 2 (eau froide/chaude)
- Lavabo : 2 (eau froide/chaude)
- WC : 2

**Ordure**

- Poubelle individuelle cuisine
- Vide ordure en commun tri sélectif (derrière les sanitaires)

**Plan du Mobil-Home**



**Chambres & Couchages**

- Chambres séparées : 3
- Lit 2 pers : 1 (dim 160 x 200)
- Lit 1 pers : 4 (dim 80 x 190)
- Couchage hors chambre : 1
- Canapé lit 2 pers : 1 (dim 160 x 200)

**Enfant / Bébés**

- Lit bébé : sur demande
- Chaise haute : sur demande

**Literie**

- Oreillers : fournis
- Couvertures : fournies
- Draps : en sup. et sur demande
- Linge de bains : en sup. et sur demande
- Torchons : en sup. et sur demande

**Equipement Extérieur**

Salon de jardin

- 8 chaises
- 1 table
- 1 parasol

**Equipement multimédia**

- Téléviseur plat + télécommande
- Wifi gratuit